

คู่มือสำหรับประชาชน: การขอต่ออายุใบอนุญาตประกอบกิจการรับทำการเก็บและขนส่งปฏิกูล

หน่วยงานที่รับผิดชอบ: สำนักงานปลัด

องค์การบริหารส่วนตำบลสีดา

- ชื่อกระบวนการ: การขอต่ออายุใบอนุญาตประกอบกิจการรับทำการเก็บและขนส่งปฏิกูล
- หน่วยงานเจ้าของกระบวนการ: สำนักงานปลัด
- ประเภทของงานบริการ: กระบวนการบริการที่ให้บริการในส่วนภูมิภาคและส่วนท้องถิ่น (กระบวนการบริการที่เบ็ดเสร็จในหน่วยเดียว)
- หมวดหมู่ของงานบริการ: อนุญาต/ออกใบอนุญาต/รับรอง
- กฎหมายที่ให้อำนาจการอนุญาต หรือที่เกี่ยวข้อง:
 - พ.ร.บ. การสาธารณสุขพ.ศ. ๒๕๓๕ และที่แก้ไขเพิ่มเติมพ.ศ. ๒๕๕๐

๖. ระดับผลกระทบ: บริการทั่วไป

๗. พื้นที่ให้บริการ: ท้องถิ่น

๘. กฎหมายข้อบังคับ/ข้อตกลงที่กำหนดระยะเวลา พระราชบัญญัติการสาธารณสุขพ.ศ. ๒๕๓๕
ระยะเวลาที่กำหนดตามกฎหมาย / ข้อกำหนด ฯลฯ ๓๐ วัน

๙. ข้อมูลสถิติ

จำนวนเฉลี่ยต่อเดือน ๐

จำนวนคำขอที่มากที่สุด ๐

จำนวนคำขอที่น้อยที่สุด ๐

๑๐. ชื่ออ้างอิงของคู่มือประชาชน [สำเนาคู่มือประชาชน] การขอต่ออายุใบอนุญาตประกอบกิจการรับทำการเก็บและขนส่งปฏิกูล

๑๑. ช่องทางการให้บริการ

๑. สถานที่ให้บริการองค์การบริหารส่วนตำบลสีดา ตำบลสีดา อำเภอสีดา จังหวัดนครราชสีมา สำนักงานปลัด โทร ๐๙๘-๑๐๑๒๐๓๗ หรือติดต่อด้วยตนเอง ณ หน่วยงาน

๒. ระยะเวลาเปิดให้บริการ เปิดให้บริการวันจันทร์ถึงวันศุกร์ (ยกเว้นวันหยุดที่ทางราชการกำหนด) ตั้งแต่เวลา ๐๘:๓๐ - ๑๖:๓๐ น. (มีพักเที่ยง)

๑๒. หลักเกณฑ์ วิธีการ เงื่อนไข (ถ้ามี) ในการยื่นคำขอ และในการพิจารณาอนุญาต

๑. หลักเกณฑ์วิธีการ

ผู้ใดประสงค์ขอต่ออายุใบอนุญาตประกอบกิจการรับทำการเก็บและขนส่งปฏิกูลโดยทำเป็นธุรกิจหรือได้รับประโยชน์ตอบแทนด้วยการคิดค่าบริการจะต้องยื่นขอต่ออายุใบอนุญาตต่อเจ้าพนักงานท้องถิ่นหรือเจ้าหน้าที่ที่รับผิดชอบภายในก่อนใบอนุญาตสิ้นอายุ (ใบอนุญาตมีอายุ ๑ ปีนับแต่วันที่ออกใบอนุญาต) เมื่อได้ยื่นคำขอพร้อมกับเสียค่าธรรมเนียมแล้วให้ประกอบกิจการต่อไปได้จนกว่าเจ้าพนักงานท้องถิ่นจะมีคำสั่งไม่ต่ออายุใบอนุญาตและหากผู้ขอต่ออายุใบอนุญาตไม่ได้มายื่นคำขอต่ออายุใบอนุญาตก่อนวันใบอนุญาตสิ้นสุดแล้วต้องดำเนินการขออนุญาตใหม่เสมือนเป็นผู้ขออนุญาตรายใหม่

ทั้งนี้หากมายื่นขอต่ออายุใบอนุญาตแล้วแต่ไม่ชำระค่าธรรมเนียมตามอัตราและระยะเวลาที่กำหนดจะต้องเสียค่าปรับเพิ่มขึ้นอีกร้อยละ ๒๐ ของจำนวนเงินที่ค้างชำระและกรณีและผู้ประกอบการค้างชำระค่าธรรมเนียมติดต่อกันเกินกว่า ๒ ครั้งเจ้าพนักงานท้องถิ่นมีอำนาจสั่งให้ผู้นั้นหยุดดำเนินการไว้ได้จนกว่าจะเสียค่าธรรมเนียมและค่าปรับจนครบจำนวน

๒. เงื่อนไขในการยื่นคำขอ (ตามที่ระบุไว้ในข้อบัญญัติองค์การบริหารส่วนตำบลสีดา เรื่อง การจัดการสิ่งปฏิกูลและมูลฝอยพ.ศ. ๒๕๖๒ ข้อ(๑๐)

(๑) ผู้ประกอบการต้องยื่นเอกสารที่ถูกต้องและครบถ้วน

(๒) หลักเกณฑ์ด้านคุณสมบัติของผู้ประกอบกิจการด้านสุขลักษณะการกำจัดสิ่งปฏิกูลและด้านคุณสมบัติของผู้ปฏิบัติงานถูกต้องตามหลักเกณฑ์ (ตามข้อกำหนดของท้องถิ่น)

(๓) หลักเกณฑ์วิธีการและเงื่อนไขการขอและการออกใบอนุญาตและตามแบบที่ราชการส่วนท้องถิ่นกำหนดไว้ในข้อบัญญัติองค์การบริหารส่วนตำบลสีดา เรื่อง การจัดการสิ่งปฏิกูลและมูลฝอยพ.ศ. ๒๕๖๒ ข้อ ๑๑

หมายเหตุ: ขั้นตอนการดำเนินงานตามคู่มือจะเริ่มนับระยะเวลาตั้งแต่เจ้าหน้าที่ได้รับเอกสารครบถ้วนตามที่ระบุไว้ในคู่มือประชาชนเรียบร้อยแล้วและแจ้งผลการพิจารณาภายใน ๗ วันนับแต่วันพิจารณาแล้วเสร็จ

๑๓. ขั้นตอน ระยะเวลา และส่วนงานที่รับผิดชอบ

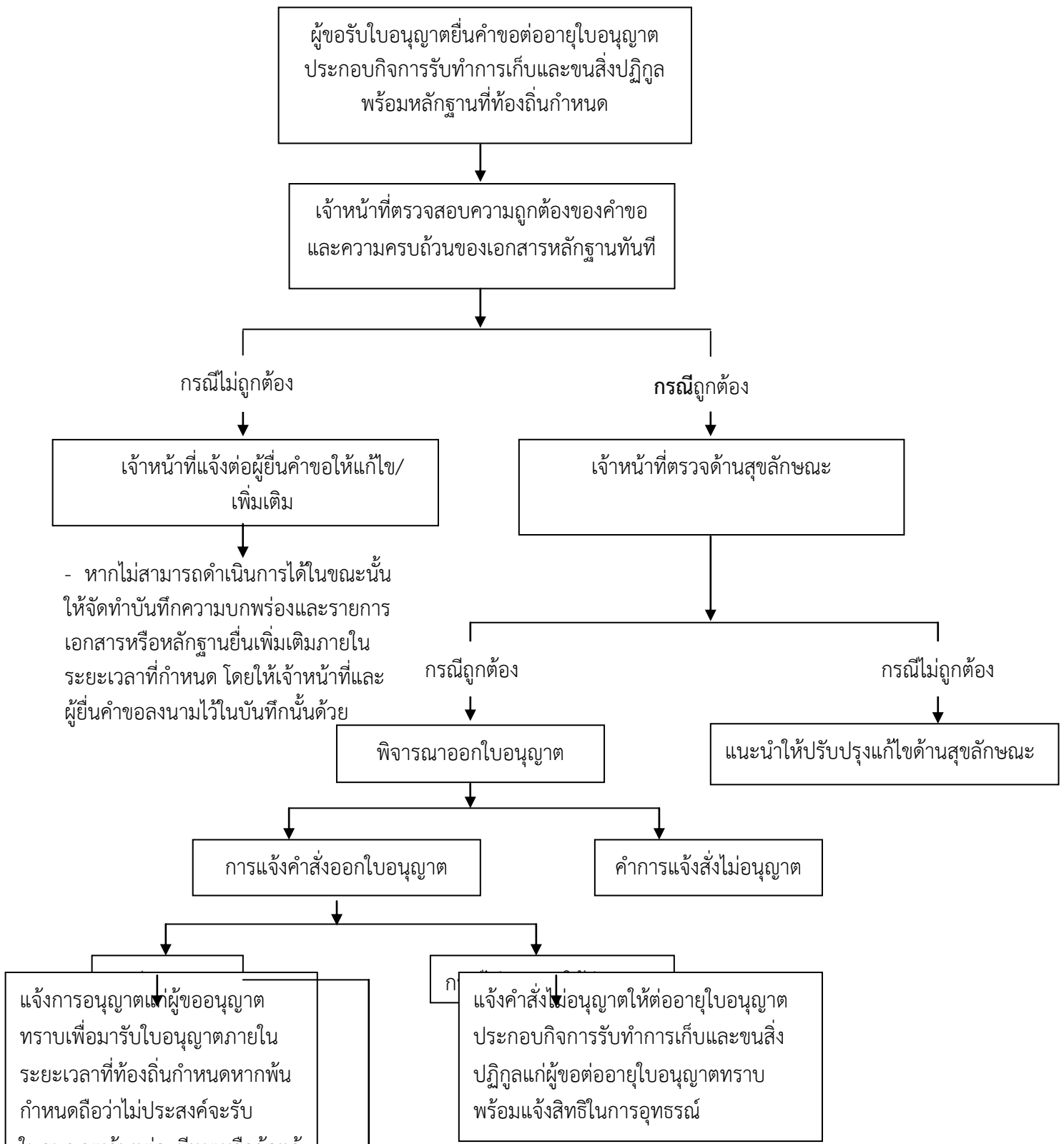
ที่	ประเภทขั้นตอน	รายละเอียดของขั้นตอนการบริการ	ระยะเวลาให้บริการ	ส่วนงาน / หน่วยงานที่รับผิดชอบ	หมายเหตุ
๑)	การตรวจสอบเอกสาร	ผู้ขอรับใบอนุญาตยื่นคำขอต่ออายุใบอนุญาตประกอบกิจการรับทำการเก็บและขนส่งสิ่งปฏิกูลพร้อมหลักฐานที่ท้องถิ่นกำหนด	๑๕ นาที	-	(๑. ระยะเวลาให้บริการส่วนงาน/หน่วยงานที่รับผิดชอบให้ระบุไปตามบริบทของท้องถิ่น)
๒)	การตรวจสอบเอกสาร	เจ้าหน้าที่ตรวจสอบความถูกต้องของคำขอและความครบถ้วนของเอกสารหลักฐานทันทีกรณีไม่ถูกต้อง/ครบถ้วนเจ้าหน้าที่แจ้งต่อผู้ยื่นคำขอให้แก้ไข/เพิ่มเติมเพื่อดำเนินการหากไม่สามารถดำเนินการได้ในขณะนั้นให้จัดทำบันทึกความบกพร่อง	๑ ชั่วโมง	-	(๑. ระยะเวลาให้บริการส่วนงาน/หน่วยงานที่รับผิดชอบให้ระบุไปตามบริบทของท้องถิ่น ๒. หากผู้ขอต่ออายุใบอนุญาตไม่แก้ไขคำขอหรือไม่ส่งเอกสารเพิ่มเติมให้ครบถ้วน

ที่	ประเภทขั้นตอน	รายละเอียดของขั้นตอนการบริการ	ระยะเวลาให้บริการ	ส่วนงาน / หน่วยงานที่รับผิดชอบ	หมายเหตุ
		และรายการเอกสารหรือหลักฐานยื่นเพิ่มเติมภายในระยะเวลาที่กำหนดโดยให้เจ้าหน้าที่และผู้ยื่นคำขอลงนามไว้ในบันทึกนั้นด้วย			ตามที่กำหนดในแบบบันทึกความบกพร่องให้เจ้าหน้าที่ส่งคืนคำขอและเอกสารพร้อมแจ้งเป็นหนังสือถึงเหตุแห่งการคืนด้วยและแจ้งสิทธิในการอุทธรณ์ (อุทธรณ์ตามพ.ร.บ. วิธีปฏิบัติราชการทางปกครอง พ.ศ. ๒๕๓๙))
๓)	การพิจารณา	เจ้าหน้าที่ตรวจด้านสุขลักษณะกรณีถูกต้องตามหลักเกณฑ์ด้านสุขลักษณะเสนอพิจารณาออกใบอนุญาตกรณีไม่ถูกต้องตามหลักเกณฑ์ด้านสุขลักษณะแนะนำให้ปรับปรุงแก้ไขด้านสุขลักษณะ	๒๐ วัน	-	(๑. ระยะเวลาให้บริการส่วนงาน/หน่วยงานที่รับผิดชอบให้ระบุไปตามบริบทของท้องถิ่น ๒. กฎหมายกำหนดภายใน ๓๐ วันนับแต่วันที่เอกสารถูกต้องและครบถ้วน (ตามพ.ร.บ. การสาธารณสุขพ.ศ. ๒๕๓๕ มาตรา ๕๖ และพ.ร.บ. วิธีปฏิบัติราชการทางปกครอง (ฉบับที่ ๒) พ.ศ.๒๕๕๗)
๔)	-	การแจ้งคำสั่งออกใบอนุญาต/คำสั่งไม่อนุญาตให้ต่ออายุใบอนุญาต ๔.๑ กรณีอนุญาต มีหนังสือแจ้งการอนุญาตแก่ผู้ขออนุญาตทราบเพื่อมารับ	๘ วัน	-	(๑. ระยะเวลาให้บริการส่วนงาน/หน่วยงานที่รับผิดชอบให้ระบุไปตามบริบทของท้องถิ่น

ที่	ประเภทขั้นตอน	รายละเอียดของขั้นตอนการบริการ	ระยะเวลาให้บริการ	ส่วนงาน / หน่วยงานที่รับผิดชอบ	หมายเหตุ
		ใบอนุญาตภายในระยะเวลาที่ท้องถิ่นกำหนดหากพื้นที่ท้องถิ่นกำหนดถือว่าไม่ประสงค์จะรับใบอนุญาตเว้นแต่จะมีเหตุหรือข้อแก้ตัวอันสมควร ๔.๒ กรณีไม่อนุญาตให้ต่ออายุใบอนุญาต แจ้งคำสั่งไม่อนุญาตให้ต่ออายุใบอนุญาตประกอบกิจการรับทำการเก็บและขนส่งปฏิภูลแก่ผู้ขอต่ออายุใบอนุญาตทราบพร้อมแจ้งสิทธิในการอุทธรณ์			๒. ในกรณีที่เจ้าพนักงานท้องถิ่นไม่อาจออกใบอนุญาตหรือยังไม่อาจมีคำสั่งไม่อนุญาตได้ภายใน ๓๐ วันนับแต่วันที่เอกสารถูกต้องและครบถ้วนให้แจ้งการขยายเวลาให้ผู้ขออนุญาตทราบทุก ๗ วันจนกว่าจะพิจารณาแล้วเสร็จพร้อมสำเนาแจ้งสำนักก.พ.ร. ทราบ)
๕)	-	ชำระค่าธรรมเนียม (กรณีมีคำสั่งอนุญาตต่ออายุใบอนุญาต) แจ้งให้ผู้ขออนุญาตมาชำระค่าธรรมเนียมตามอัตราและระยะเวลาที่ท้องถิ่นกำหนด	๑ วัน	-	(๑. ระยะเวลาให้บริการส่วนงาน/หน่วยงานที่รับผิดชอบให้ระบุไปตามบริบทของท้องถิ่น ๒. กรณีไม่ชำระตามระยะเวลาที่กำหนดจะต้องเสียค่าปรับเพิ่มขึ้นอีกร้อยละ ๒๐ ของจำนวนเงินที่ค้างชำระ)

ระยะเวลาดำเนินการรวม ๓๐ วัน

แผนผังกระบวนการขอต่ออายุใบอนุญาตประกอบกิจการรับทำการเก็บและขนส่งปฏิภูล



๑๔. งานบริการนี้ผ่านการดำเนินการ ชำระค่าธรรมเนียม ระยะเวลาปฏิบัติราชการมาแล้ว
 ยังไม่ผ่านการดำเนินการลดขั้นตอน

๑๕. รายการเอกสารหลักฐานประกอบการยื่นคำขอ

๑๕.๑) เอกสารยืนยันตัวตนที่ออกโดยหน่วยงานภาครัฐ

ที่	รายการเอกสาร ยืนยันตัวตน	หน่วยงานภาครัฐผู้ ออกเอกสาร	จำนวนเอกสาร ฉบับจริง	จำนวนเอกสาร สำเนา	หน่วยนับ เอกสาร	หมายเหตุ
๑)	บัตรประจำตัว ประชาชน	-	๐	๑	ฉบับ	-
๒)	สำเนาทะเบียนบ้าน	-	๐	๑	ฉบับ	-

๑๕.๒) เอกสารอื่น ๆ สำหรับยื่นเพิ่มเติม

ที่	รายการเอกสารยื่น เพิ่มเติม	หน่วยงานภาครัฐผู้ ออกเอกสาร	จำนวนเอกสาร ฉบับจริง	จำนวนเอกสาร สำเนา	หน่วยนับ เอกสาร	หมายเหตุ
๑)	สำเนาใบอนุญาตตาม กฎหมายอื่นที่ เกี่ยวข้อง	-	๐	๑	ฉบับ	(เอกสารและ หลักฐานอื่นๆ ตามที่ราชการส่วน ท้องถิ่นกำหนด)
๒)	เอกสารหรือหลักฐาน แสดงสถานที่รับ กำจัดสิ่งปฏิกูลที่ ได้รับใบอนุญาตและ มีการดำเนินกิจการที่ ถูกต้องตามหลัก สุขาภิบาลโดยมี หลักฐานสัญญา ว่าจ้างระหว่างผู้ขน กับผู้กำจัดสิ่งปฏิกูล	-	๐	๑	ฉบับ	(เอกสารและ หลักฐานอื่นๆ ตามที่ราชการส่วน ท้องถิ่นกำหนด)
๓)	แผนการดำเนินงาน ในการเก็บขนสิ่ง ปฏิกูลที่แสดง รายละเอียดขั้นตอน การดำเนินงานความ พร้อมด้านกำลังคน	-	๐	๑	ฉบับ	(เอกสารและ หลักฐานอื่นๆ ตามที่ราชการส่วน ท้องถิ่นกำหนด)

ที่	รายการเอกสารยื่นเพิ่มเติม	หน่วยงานภาครัฐผู้ออกเอกสาร	จำนวนเอกสารฉบับจริง	จำนวนเอกสารสำเนา	หน่วยนับเอกสาร	หมายเหตุ
	งบประมาณวัสดุ อุปกรณ์และวิธีการบริหารจัดการ					
๔)	เอกสารแสดงให้เห็นว่าผู้ซื้อและผู้ปฏิบัติงานประจำยานพาหนะผ่านการฝึกอบรมด้านการจัดการสิ่งปฏิกูล (ตามหลักเกณฑ์ที่ท้องถิ่นกำหนด)	-	๐	๑	ฉบับ	(เอกสารและหลักฐานอื่นๆ ตามที่ราชการส่วนท้องถิ่นกำหนด)
๕)	ใบรับรองแพทย์หรือเอกสารแสดงการตรวจสุขภาพประจำปีของผู้ปฏิบัติงานในการเก็บขนสิ่งปฏิกูล	-	๑	๐	ฉบับ	(เอกสารและหลักฐานอื่นๆ ตามที่ราชการส่วนท้องถิ่นกำหนด)

๑๖. ค่าธรรมเนียม

- ๑) อัตราค่าธรรมเนียมต่ออายุใบอนุญาตรับทำการเก็บและขนสิ่งปฏิกูลฉบับละไม่เกิน ๕,๐๐๐ บาทต่อปี
 ค่าธรรมเนียม ๐ บาท
 หมายเหตุ (ระบุตามข้อกำหนดของท้องถิ่น)

๑๗. ช่องทางการร้องเรียน

- ๑) ช่องทางการร้องเรียน สำนักปลัด องค์การบริหารส่วนตำบลสีดา
 ๒) ช่องทางการร้องเรียน เลขที่ ๔๔ หมู่ที่ ๔ ตำบลสีดา อำเภอสีดา จังหวัดนครราชสีมา ๓๐๔๓๐ โทร ๐๙๘-๑๐๑๒๐๓๗ www.tambonsida.go.th

๑๘. ตัวอย่างแบบฟอร์ม ตัวอย่าง และคู่มือการกรอก

- ๑) แบบคำขอรับใบอนุญาต/ต่ออายุใบอนุญาต
 (เอกสาร/แบบฟอร์มเป็นไปตามข้อกำหนดของท้องถิ่น)

คำขอต่ออายุใบอนุญาตให้รับทำการเก็บขนสิ่งปฏิกูลหรือมูลฝอย

เล่มที่.....เลขที่...../.....

เขียนที่.....

อนุญาตให้ บุคคลธรรมดา/นิติบุคคล ชื่ออายุ.....ปี สัญชาติ
.....อยู่บ้าน/สำนักงาน เลขที่.....ถนน.....ตำบล..... อำเภอ
.....จังหวัด.....โทรศัพท์.....

๑. ได้รับอนุญาตตามใบอนุญาตเล่มที่.....เลขที่.....เมื่อวันที่.....เดือน.....พ.ศ.ค่าธรรมเนียม
ปีละ.....บาท ใบอนุญาตมีกำหนดสิ้นอายุวันที่.....เดือน.....พ.ศ.

๒. พร้อมนี้ได้แนบใบอนุญาตและส่งเงินค่าธรรมเนียมจำนวน.....บาทมาแล้วด้วย

๓. ค่าธรรมเนียม.....บาท/ปี ใบเสร็จรับเงิน เล่มที่.....เลขที่.....เมื่อวันที่.....เดือน.....พ.ศ.

๔. ข้าพเจ้ายินยอมปฏิบัติตามข้อบัญญัติขององค์การบริหารส่วนตำบลสีดาว่าด้วยการจัดการสิ่งปฏิกูลและมูลฝอย และปฏิบัติเกี่ยวกับสุขลักษณะตามคำแนะนำของเจ้าพนักงานสาธารณสุข และคำสั่งของเจ้าพนักงานท้องถิ่น รวมทั้งกฎระเบียบ คำสั่งขององค์การบริหารส่วนตำบลสีดาทุกประการ

จึงเรียนมาเพื่อโปรดพิจารณาอนุญาต

ลงชื่อ ผู้ยื่นคำขอต่อใบอนุญาต

(.....)

ใบอนุญาตให้รับทำการเก็บขนส่งสิ่งปฏิกูลหรือมูลฝอย

เล่ม.....เลขที่...../.....

เขียนที่.....

อนุญาตให้ บุคคลธรรมดา/นิติบุคคล ชื่อ.....อายุ.....ปี สัญชาติ.....
.....อยู่บ้าน/สำนักงาน เลขที่ หมู่ที่.....ถนน.....ตำบล.....อำเภอ.....
.....จังหวัด.....โทรศัพท์.....

๑. รับทำการเก็บขน สิ่งปฏิกูล มูลฝอย โดยทำเป็นธุรกิจ หรือได้รับประโยชน์ตอบแทนด้วยการคิดค่าบริการในเขต องค์การบริหารส่วนตำบลสีดา

๒. ลักษณะวิธีการเก็บ ขน.....

๓. ค่าธรรมเนียม.....บาท/ปี ใบเสร็จรับเงิน เล่มที่.....เลขที่..... วันที่.....เดือน.....พ.ศ.

๔. ผู้ได้รับใบอนุญาตต้องปฏิบัติตามเงื่อนไข ดังต่อไปนี้

๔.๑ ต้องปฏิบัติตามข้อบัญญัติขององค์การบริหารส่วนตำบลที่ว่าด้วยการจัดการสิ่งปฏิกูลและมูลฝอย ตามคำแนะนำของเจ้าพนักงานสาธารณสุข และคำสั่งของเจ้าพนักงานท้องถิ่น รวมทั้ง กฎ ระเบียบ คำสั่งขององค์การบริหาร ส่วนตำบล

๔.๒

ใบอนุญาตฉบับนี้สิ้นสุดอายุเมื่อวันที่ เดือน พ.ศ.

ออกให้ ณ วันที่ เดือน พ.ศ.

ลงชื่อ

(.....)

เจ้าพนักงานท้องถิ่น

- คำเตือน**
๑. ต้องแสดงใบอนุญาตนี้ไว้โดยเปิดเผย ณ สถานที่ทำการของผู้ได้รับใบอนุญาต
 ๒. ต้องยื่นคำขอต่อใบอนุญาตพร้อมชำระค่าธรรมเนียมก่อนใบอนุญาตสิ้นอายุ
 ๓. หากไม่ขอต่อใบอนุญาต พร้อมชำระค่าธรรมเนียมภายในเวลาที่กำหนดตามข้อ ๒ ต้องเสียค่าปรับเพิ่มขึ้นอีก ร้อยละ ๒๐ ของยอดเงินค่าธรรมเนียม
 ๔. การต่อใบอนุญาตให้นำใบอนุญาตฉบับเดิมไปด้วย

.....รายการต่ออายุใบอนุญาตและเสียค่าธรรมเนียม.....

วัน/เดือน/ปี ที่ออกใบอนุญาต	วัน/เดือน/ปี ที่สิ้นสุดอายุใบอนุญาต	ใบเสร็จรับเงิน			(ลงชื่อ) เจ้าพนักงานท้องถิ่น
		เล่มที่	เลขที่	วัน/เดือน/ปี	

